

คู่มือการใช้งาน

HIP Ci 809U



เพิ่มผู้ใช้และถายนิ้วมือ



กดปุ่ม “MENU” เพื่อเข้าสู่เมนูจากนั้นเลือก “ผู้ใช้”



เลือกที่เมนู “ข้อมูลผู้ใช้”



ใส่รหัสพนักงานที่ต้องการ



เลือก “ลายนิ้วมือ”



วางนิ้วมือที่ต้องการบันทึกลงที่ Finger Print Reader จำนวน 3 ครั้ง เมื่อทำการบันทึกเรียบร้อยแล้ว ให้กด

“ESC” = บันทึกสำเร็จและไม่ต้องการสำรองลายนิ้วมือ

“OK” = ต้องการสำรองลายนิ้วมือ

หมายเหตุ : 1 รหัสพนักงานสามารถสำรองลายนิ้วมือได้ 10 ลายนิ้วมือ

เพิ่มผู้ใช้และบัตร



กดปุ่ม “MENU” เพื่อเข้าสู่เมนูจากนั้นเลือก “ผู้ใช้”



เลือกที่เมนู “ข้อมูลผู้ใช้”



ใส่รหัสพนักงานที่ต้องการ



เลือก "การ์ด"



ภาพการ์ดที่เครื่องบันทึกเวลาจากนั้นเครื่องจะบันทึกการ์ดโดยอัตโนมัติ

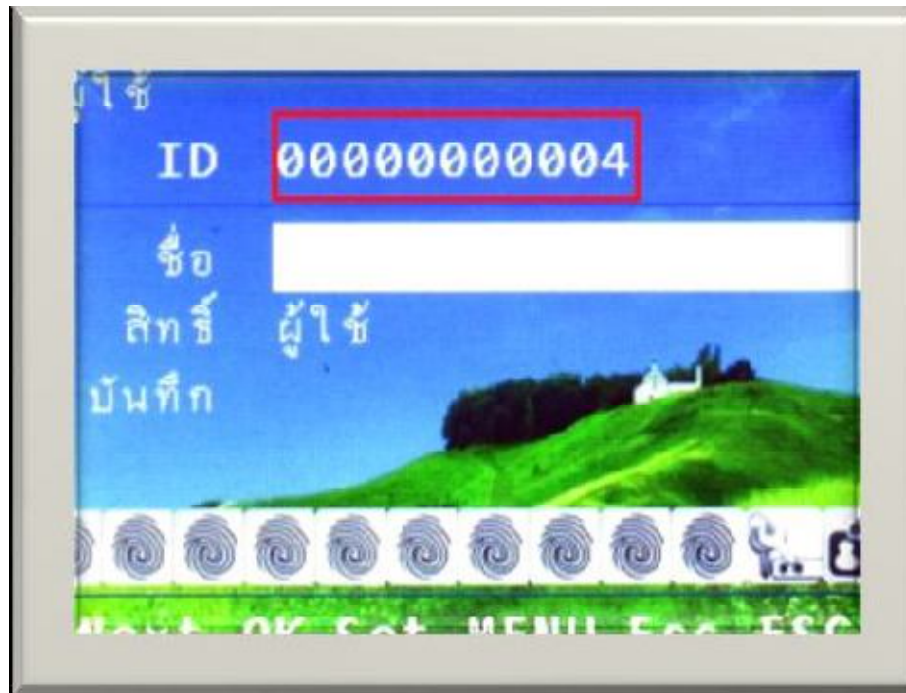
การกำหนดสิทธิ์ผู้ดูแล



กดปุ่ม “MENU” เพื่อเข้าสู่เมนูจากนั้นเลือก “ผู้ใช้”



เลือกที่เมนู “ข้อมูลผู้ใช้”



ใส่รหัสพนักงานที่ต้องการแล้วกด “ตกลง”



กดปุ่มลูกศร มาที่ “สิทธิ์” จากนั้นกดปุ่ม “MENU” และเลือกสิทธิ์เป็น “Manager” กด “ตกลง”



เลือก “ลายนิ้วมือ”



วางนิ้วมือที่ต้องการบันทึกลงที่ Finger Print Reader จำนวน 3 ครั้ง เมื่อทำการบันทึกเรียบร้อยแล้ว

ให้กด “ESC” = บันทึกสำเร็จและไม่ต้องการสำรองลายนิ้วมือ

“OK” = ต้องการสำรองลายนิ้วมือ

การสำรองถายนิ้วมือ



กดปุ่ม "MENU" เพื่อเข้าสู่เมนูจากนั้นเลือก "ผู้ใช้งาน"



เลือกที่เมนู "ข้อมูลผู้ใช้งาน"



ใส่รหัสพนักงานที่ต้องการสำรวจลายนิ้วมือ



เลือก "ลายนิ้วมือ"

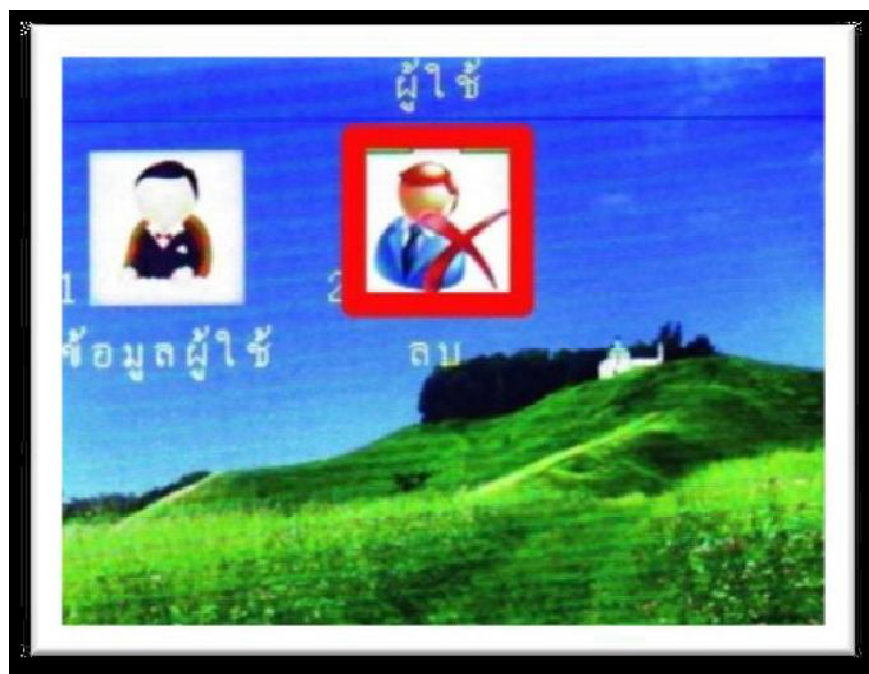


วางนิ้วมือที่ต้องการบันทึกลงที่ Finger Print Reader จำนวน 3 ครั้ง เมื่อทำการบันทึกเรียบร้อยแล้ว ให้กด
“ESC” = บันทึกสำเร็จและไม่ต้องการสำรองลายนิ้วมือ
“OK” = ต้องการสำรองลายนิ้วมือ

การลบข้อมูลผู้ใช้



กดปุ่ม “MENU” เพื่อเข้าสู่เมนูจากนั้นเลือก “ผู้ใช้”



เลือกที่เมนู “ลบ”



ใส่รหัสที่ต้องการจะลบข้อมูลออกจากเครื่อง



กดปุ่ม "OK" เพื่อยืนยันการลบข้อมูลผู้ใช้

ส่งออกข้อมูลผู้ใช้ และถายนิ้วมือไปที่ Flash Drive



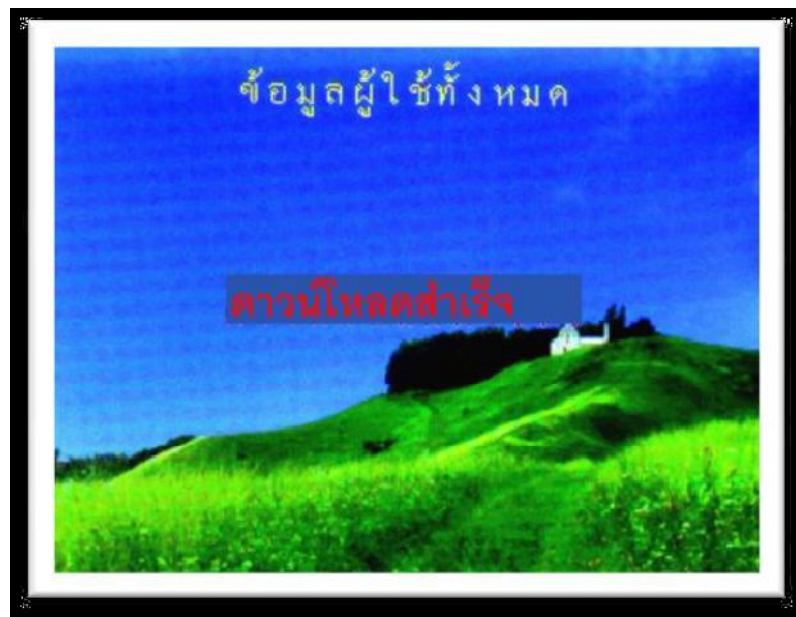
กดปุ่ม “MENU” เพื่อเข้าสู่เมนูจากนั้นเลือก “U + Disk”



เลือก ที่เมนู “คาว์นโหลด”

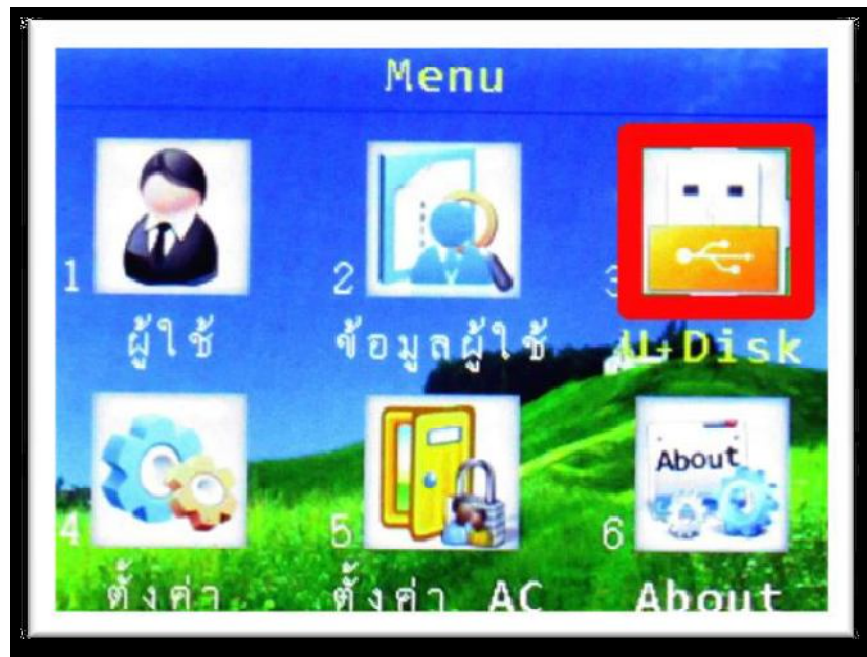


เลือกเมนู “ข้อมูลผู้ใช้ทั้งหมด” เป็นการส่งออกข้อมูลผู้ใช้และลายนิ้วมือไปที่ Flash Drive



เมื่อส่งออกข้อมูลผู้ใช้และลายนิ้วมือไปที่ Flash Drive เสร็จสิ้นจะปรากฏข้อความ คาวนั้โหลดสำเร็จ

ส่งออกข้อมูลบันทึกเวลาไปที่ Flash Drive



กดปุ่ม “MENU” เพื่อเข้าสู่เมนูจากนั้นเลือก “U + Disk”



เลือก ที่เมนู “คาว์นโหลด”



เลือกเมนู “New GLog” สำหรับส่งออกข้อมูลบันทึกเวลาไปที่ Flash Drive



เมื่อส่งออกข้อมูลบันทึกเวลาไปที่ Flash Drive เสร็จสิ้นจะปรากฏข้อความ ดาวนั้โหลดสำเร็จ

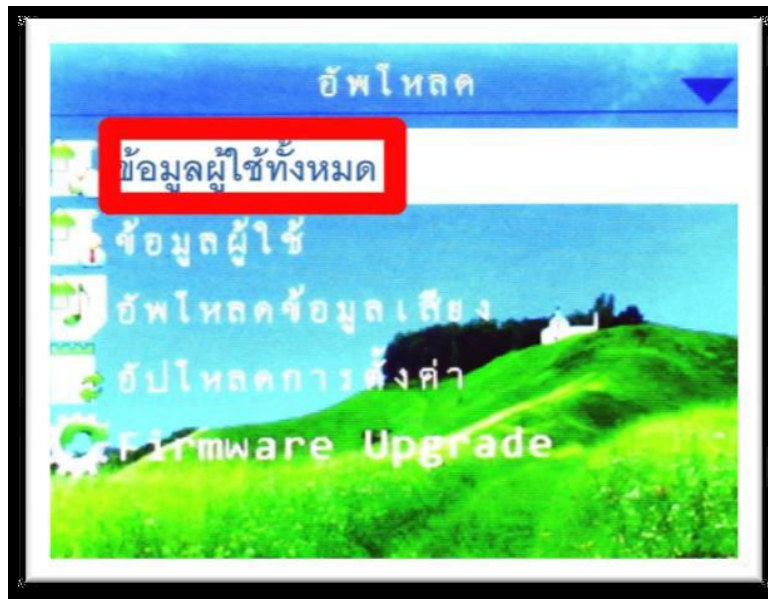
นำเข้าข้อมูลผู้ใช้และถ่ายนิ้วมือจาก Flash Drive



กดปุ่ม “MENU” เพื่อเข้าสู่เมนูจากนั้นเลือก “U + Disk”



เลือก ที่เมนู “อัปโหลด”



เลือกเมนู “ข้อมูลผู้ใช้ทั้งหมด” สำหรับนำเข้าข้อมูลผู้ใช้และถ่ายนิ้วมือจาก Flash Drive



เมื่อนำเข้าข้อมูลผู้ใช้และถ่ายนิ้วมือจาก Flash Drive จะปรากฏข้อความ Will DEL ALL Enrolls
ให้กดปุ่ม “OK”

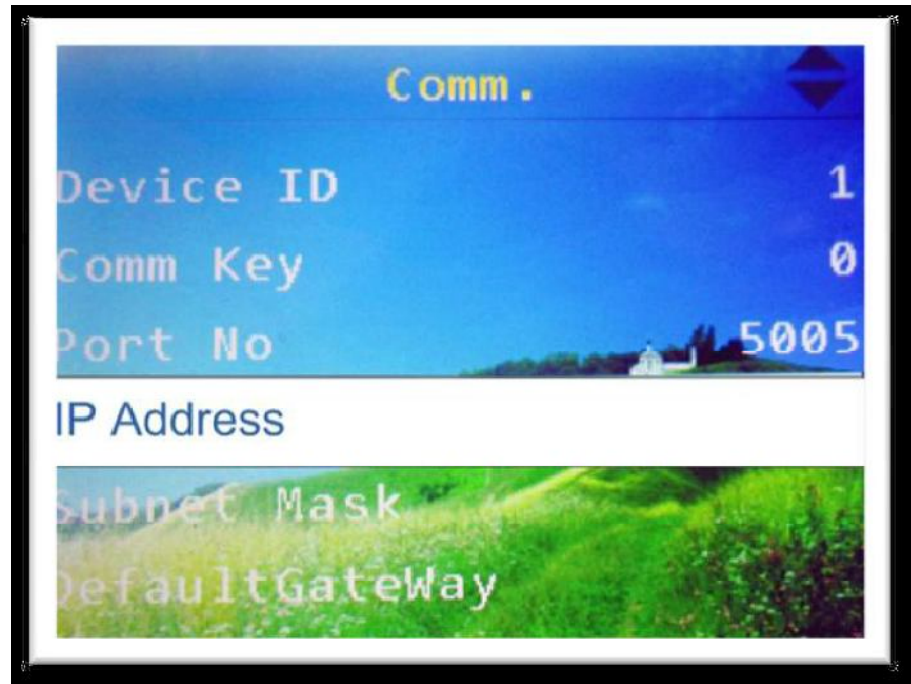
การตั้งค่าเชื่อมต่อระหว่างเครื่องสแกนนิ้วมือกับคอมพิวเตอร์



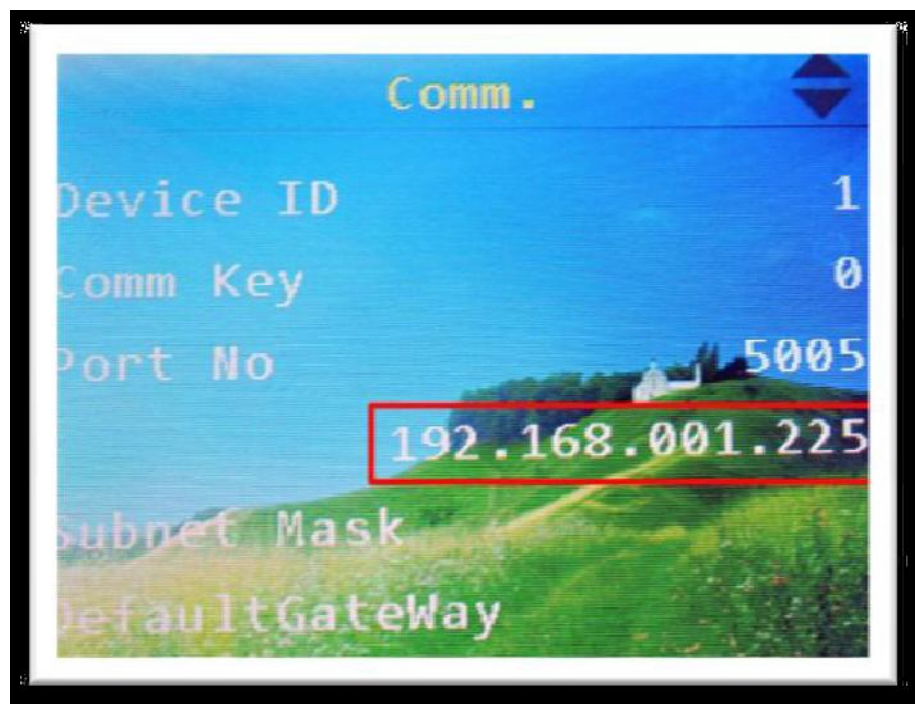
กดปุ่ม “MENU” เพื่อเข้าสู่เมนูจากนั้นเลือก “ตั้งค่า”



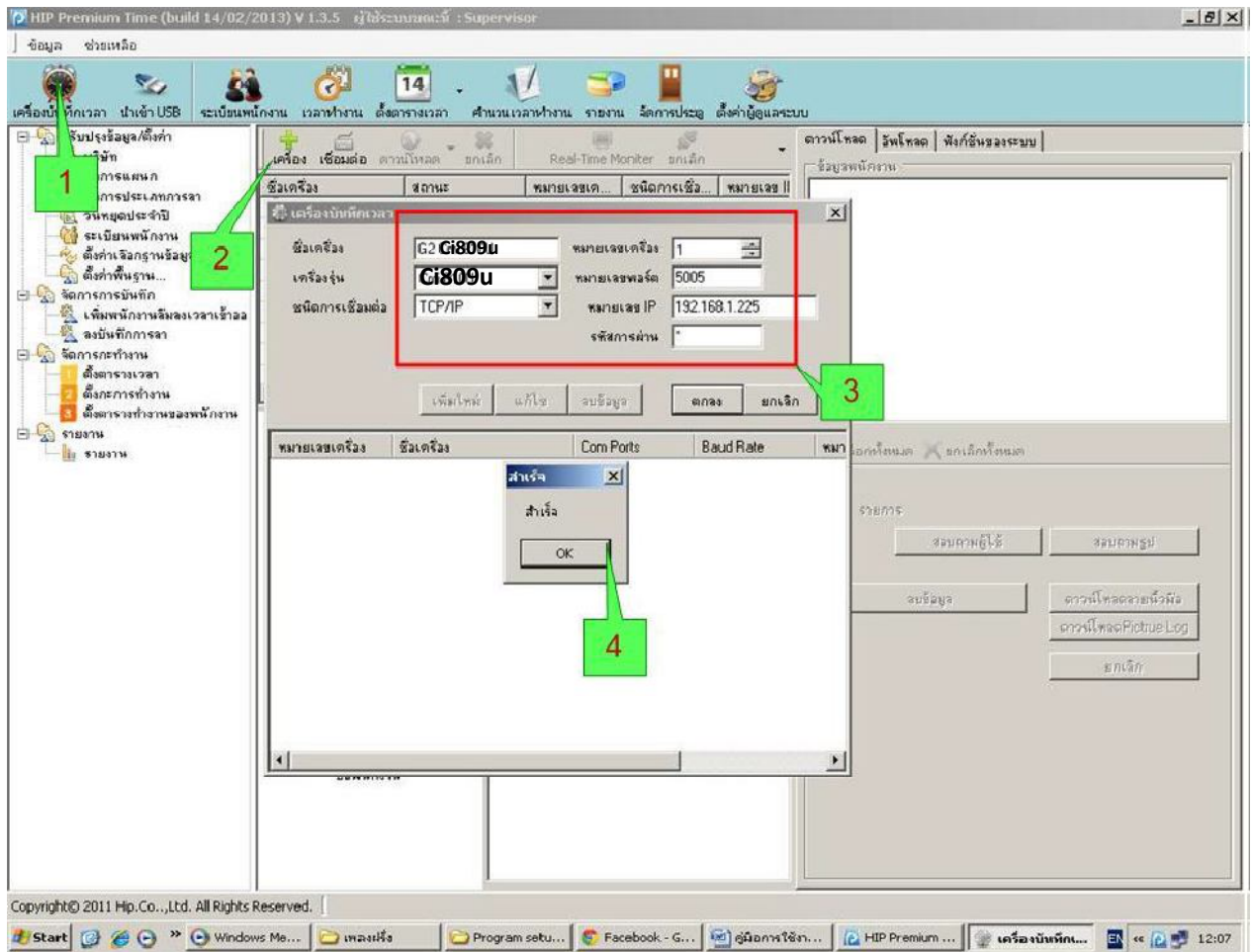
เลือก ที่เมนู “Comm.”



เลือกเมนู “IP Address” แล้วกด “OK”

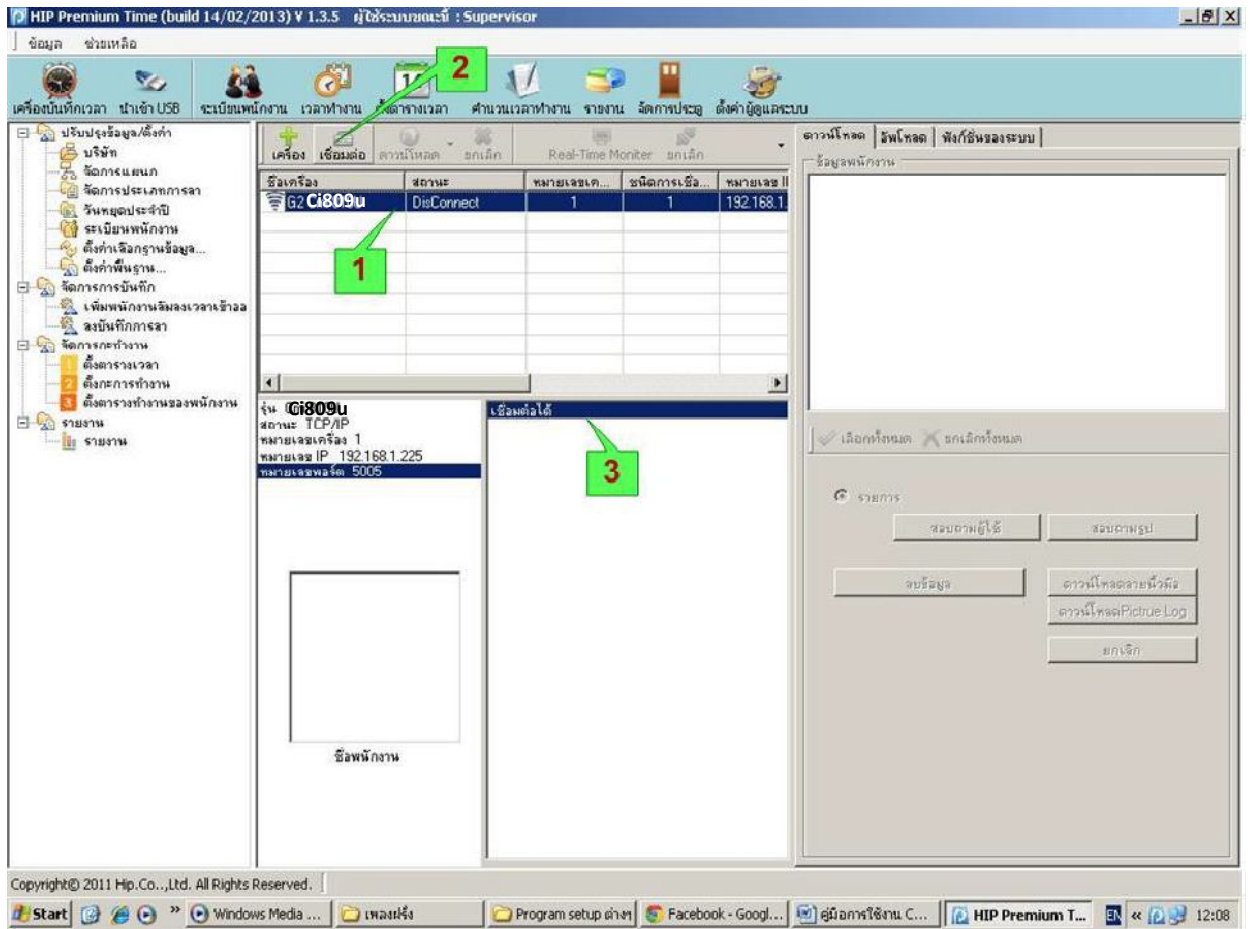


จะปรากฏหมายเลข IP ของเครื่องขึ้นมาทำการตั้งค่า หมายเลข IP เครื่องสแกนให้อยู่ใน
ระบบ Network เดียวกับคอมพิวเตอร์เครื่องที่ลงโปรแกรม



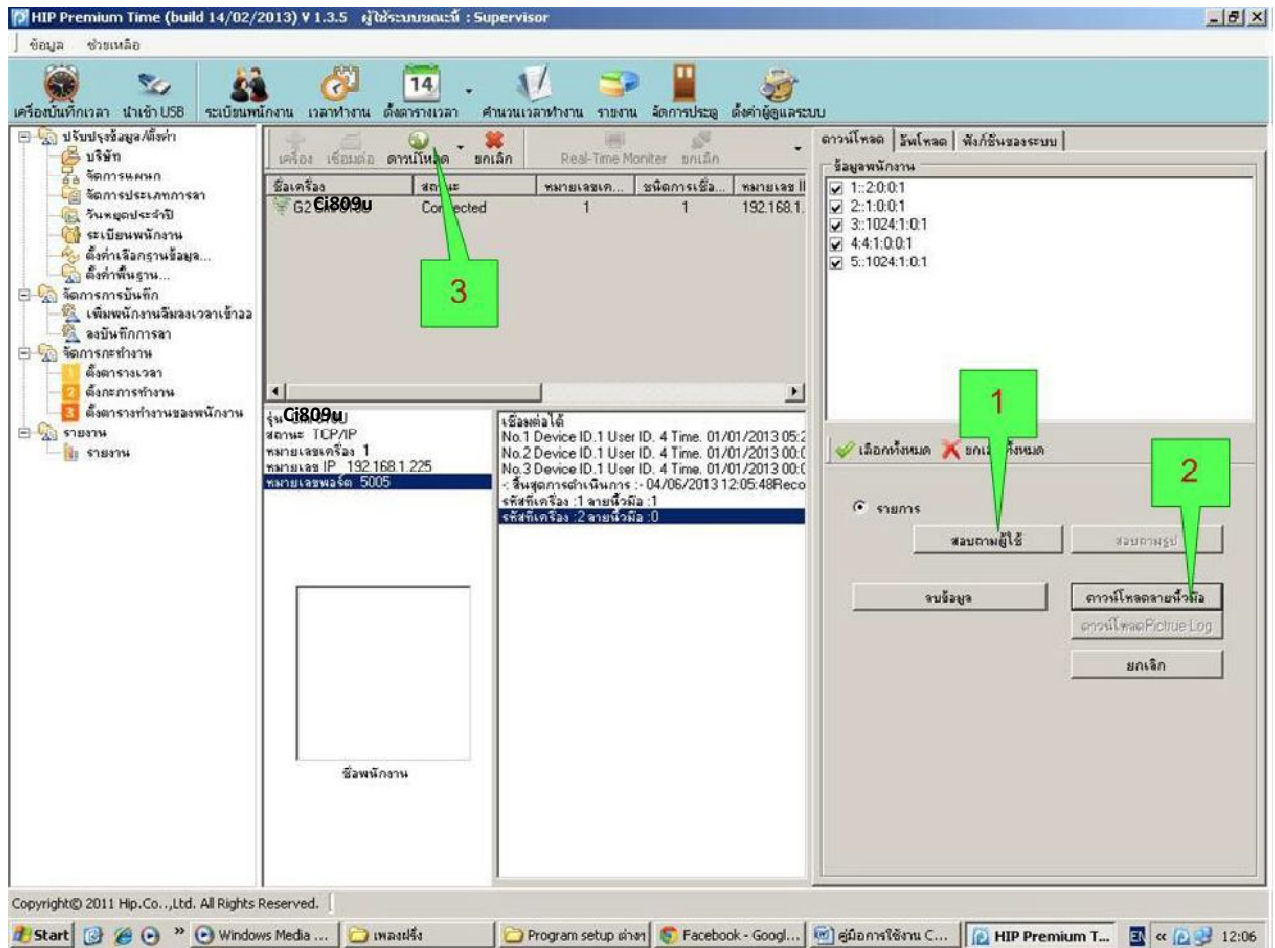
จากนั้นทำการเปิดโปรแกรม

1. เข้าที่เครื่องบันทึกเวลา
2. กด + เครื่อง เพื่อใส่รายละเอียดให้กับโปรแกรมใช้ในการเชื่อมต่อระหว่างโปรแกรมกับเครื่องสแกน
3. ใส่ชื่อเครื่อง เลือก “เครื่องรุ่นเป็น Cmi 809U” เลือกชนิดการเชื่อมต่อเป็น TCP/IP และ “หมายเลขเครื่อง” กับ “หมายเลข IP” จำเป็นจะต้องตั้งให้ตรงกับเครื่องสแกน จากนั้นกด “ตกลง”
4. จะปรากฏข้อความขึ้นมาว่า “สำเร็จ”



เมื่อตั้งค่าเรียบร้อยแล้ว

1. ให้เลือกเครื่องที่ต้องการเชื่อมต่อโดยคลิกที่ชื่อเครื่อง
2. กด “เชื่อมต่อ”
3. ถ้าโปรแกรมเชื่อมต่อกับเครื่องสแกนได้จะปรากฏข้อความ “เชื่อมต่อสำเร็จ”



เมื่อเชื่อมต่อกับเครื่องสแกนได้แล้ว

1. กด “สอบถามผู้ใช้” จะปรากฏข้อมูลพนักงาน

2. กด “ดาวน์โหลดคลายนิ้วมือ”

3. กด “ดาวน์โหลด” เลือกดึงข้อมูลบันทึกเวลา ALL เพื่อนำข้อมูลการบันทึกเวลาจากเครื่องสแกนมาเก็บไว้ที่ตัวโปรแกรมแล้วสามารถนำข้อมูลมาดูได้จากเมนู “เวลาทำงาน”

การต่อ Ci 809U กับระบบ ACCESS CONTROL

